



# Insighde TUMor Hunt

Flight Control Interface

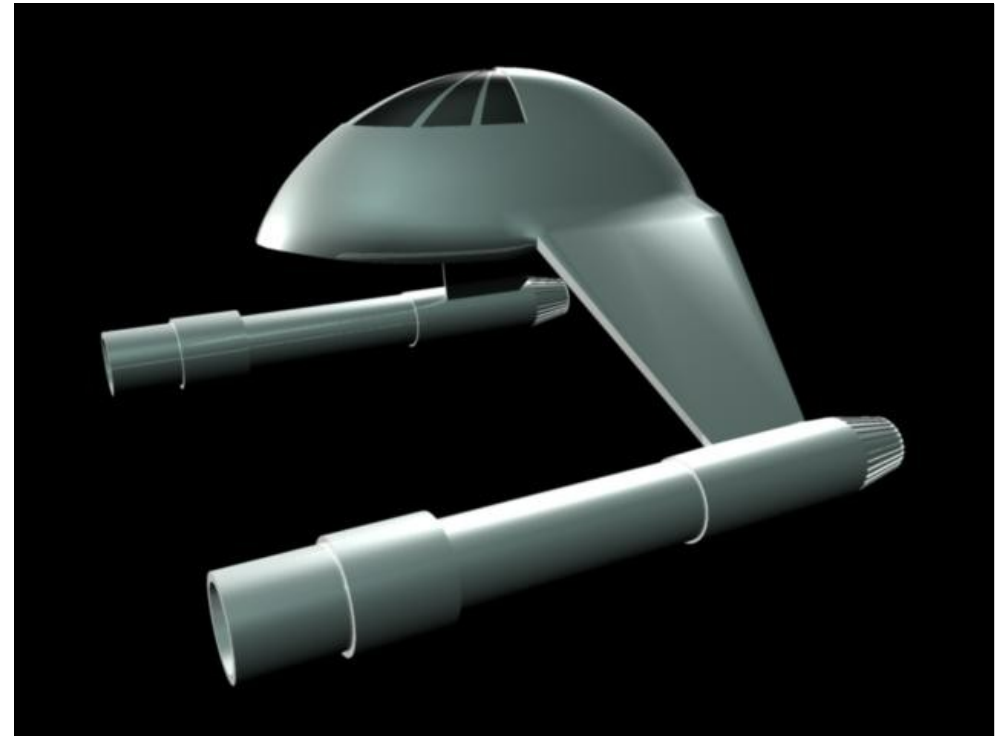
Team1 (Pierre Schroeder)  
(WinXP-Setup: <http://insighde.pierschroeder.de/>)





# Mission Briefing

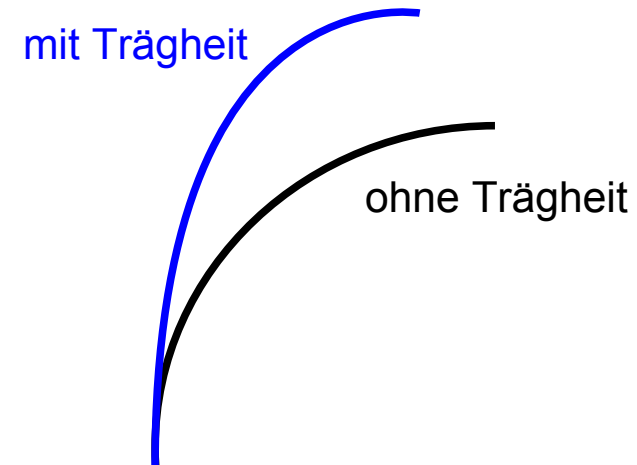
- Umgebung:  
Raucher-Bronchien
- Fortbewegungsmittel:  
Bronchien-Shiff
- Zeitbegrenzung:  
3 min.
- Maximum von Tumoren  
“behandeln”
- Minimum an Schaden  
erleiden
- Maximum an Trefferquote  
erzielen





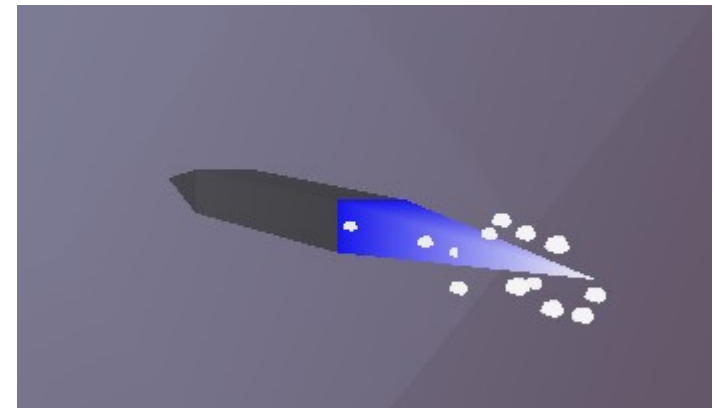
- “Schwerelosigkeit”
- Trägheit
- Trägheitsmoment
- Luftwiderstand
- Triebwerke:  
On/Off-Verhalten

Flugbahn bei konstanter Beschleunigung und Rotation nach Rechts:



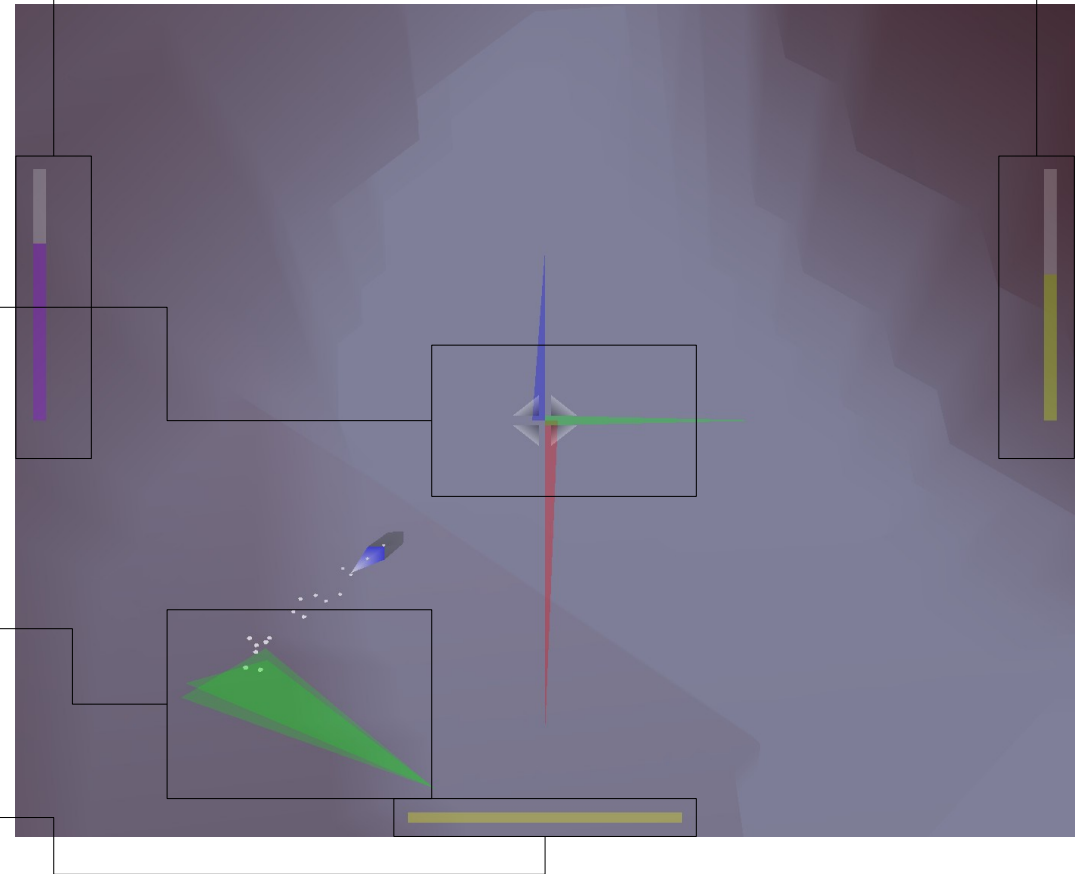


- Antrieb:  
H<sub>2</sub>-Verbrennung
- Inhalt: ATN  
(Anti-Tumor-Nanobots)
- Unterliegen gleichen  
Gesetzen wie das  
Schiff
- Übernehmen  
Schiffsgeschwindigkeit /  
-rotation
- Rückstoß



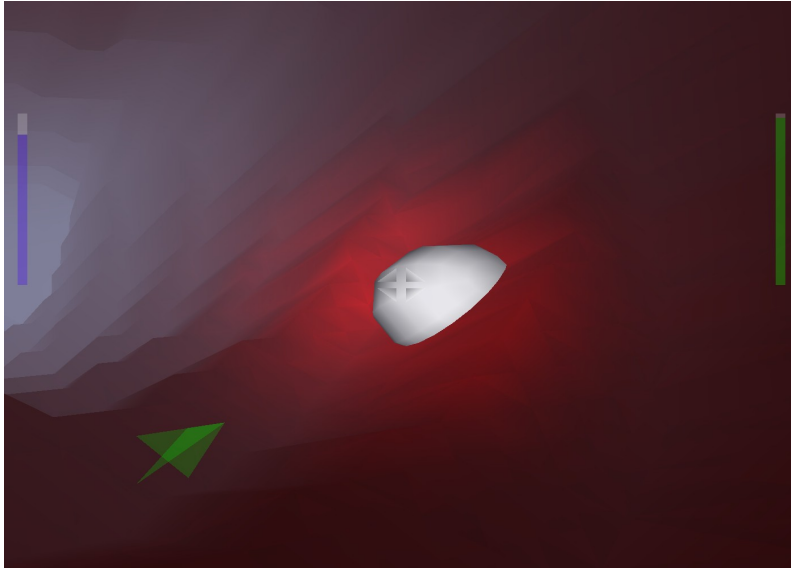


- Schiffs-Status
- Mission-Time
- Crosshair
- X-Geschwindigkeit
- Y-Geschwindigkeit
- Z-Geschwindigkeit
- Navigations-System  
(zeigt auf den Tumor)
- Nachladezeit





## ■ Tumor



## ■ Orientierungs- Schwierigkeit: rauchender Patient

